

PARC NATIONAL DU MONT-ORFORD



CHALETs

UN CONFORT CHALEUREUX VOUS ATTEND

- 5 chalets Nature pouvant accueillir 4 personnes. 2 chambres à coucher et foyer au salon.
- 5 chalets EXP. pouvant accueillir 2 personnes. 1 chambre à coucher et poêle à bois.
- Les sentiers de ski de fond et de raquette sont à votre porte.

VÉLO À PNEUS SURDIMENSIONNÉS *FATBIKE*

Près de 18 km de sentiers de niveaux de difficulté variés sont offerts.

**DEMANDEZ LA CARTE
DES SENTIERS DE *FATBIKE***

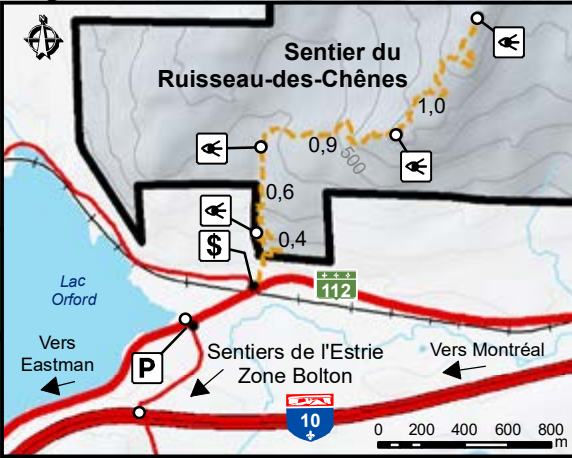
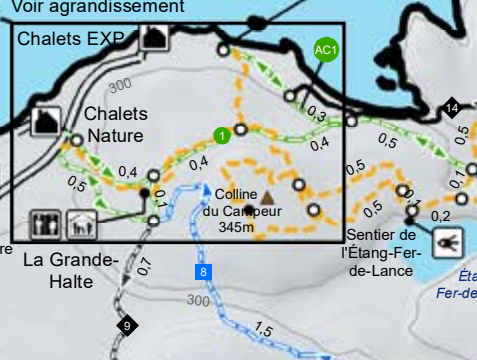
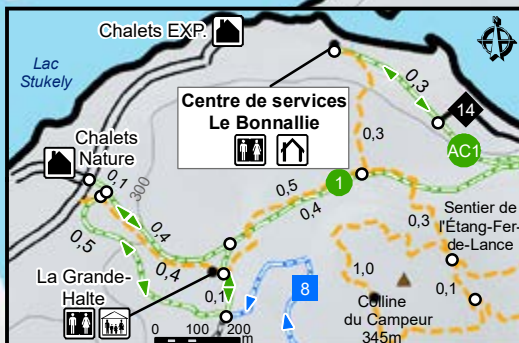
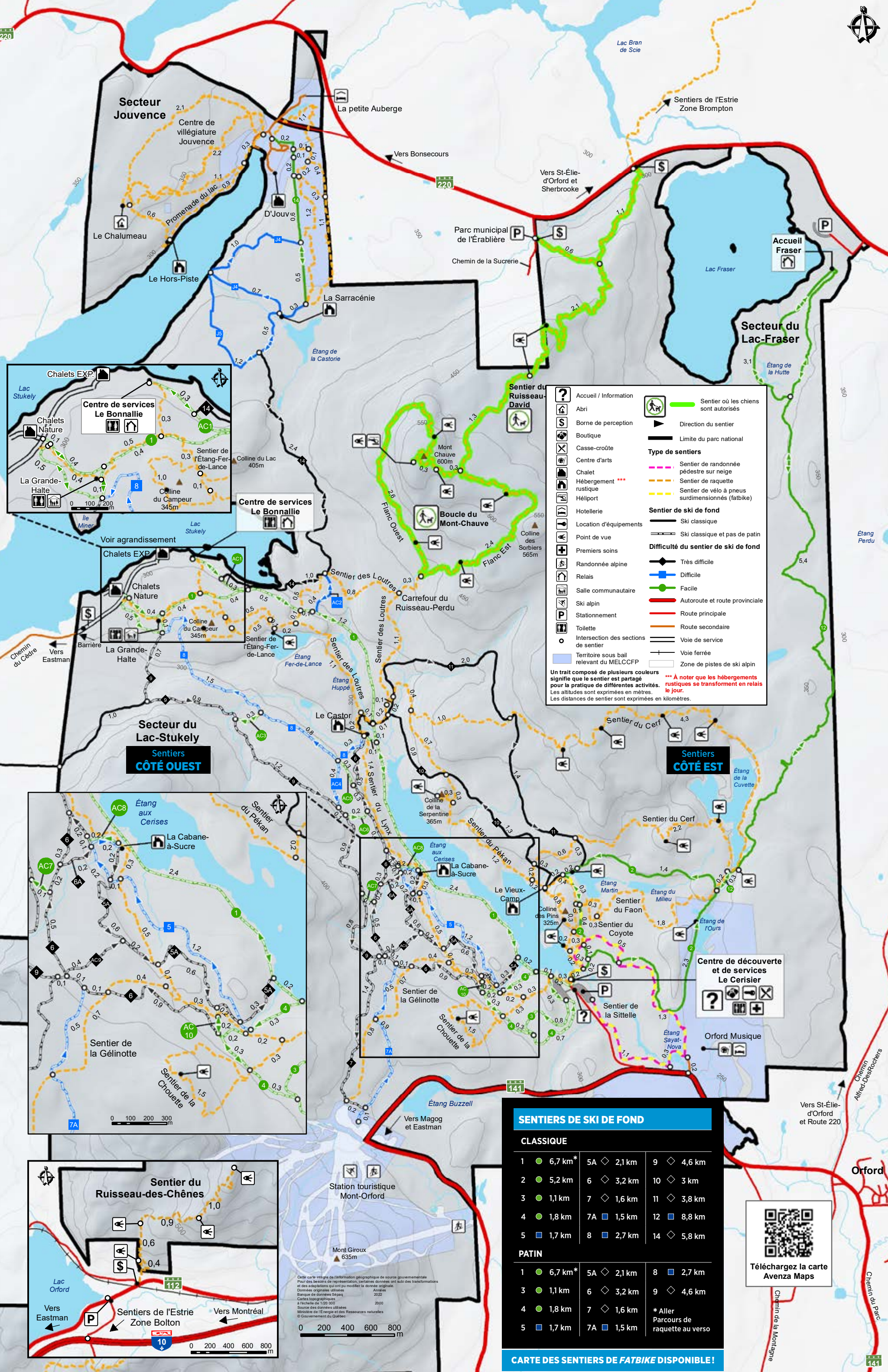
RANDONNÉE ALPINE

La pratique de la randonnée alpine est possible à l'intérieur du parc national du Mont-Orford dans des zones spécifiques à partir de la station touristique Mont-Orford.

Informez-vous des modalités et tarifs au :
orford.com/ski/randonnee-alpine

**Achetez votre droit d'accès et votre billet
de ski en ligne au sepaq.com**





Accueil / Information

- Abri
- Borne de perception
- Boutique
- Casse-croûte
- Centre d'arts
- Chalet
- Hébergement rustique
- Héliport
- Hotellerie
- Location d'équipements
- Point de vue
- Premiers soins
- Randonnée alpine
- Relais
- Salle communautaire
- Ski alpin
- Stationnement
- Toilette
- Intersection des sections de sentier
- Territoire sous bail relevant du MELCCFP

Sentier où les chiens sont autorisés

Direction du sentier

Limite du parc national

Type de sentiers

- Sentier de randonnée pédestre sur neige
- Sentier de raquette
- Sentier de vélo à pneus surdimensionnés (fatbike)

Sentier de ski de fond

- Ski classique
- Ski classique et pas de patin

Difficulté du sentier de ski de fond

- Très difficile
- Difficile
- Facile

Route

- Autoroute et route provinciale
- Route principale
- Route secondaire
- Voie de service
- Voie ferrée
- Zone de pistes de ski alpin

Un trait composé de plusieurs couleurs signifie que le sentier est partagé pour la pratique de différentes activités. Les altitudes sont exprimées en mètres. Les distances de sentier sont exprimées en kilomètres.

*** À noter que les hébergements rustiques se transforment en relais le jour.

SENTIERS DE SKI DE FOND					
CLASSIQUE					
1 ● 6,7 km*	5A ◇ 2,1 km	9 ◇ 4,6 km			
2 ● 5,2 km	6 ◇ 3,2 km	10 ◇ 3 km			
3 ● 1,1 km	7 ◇ 1,6 km	11 ◇ 3,8 km			
4 ● 1,8 km	7A ◇ 1,5 km	12 ◇ 8,8 km			
5 ● 1,7 km	8 ◇ 2,7 km	14 ◇ 5,8 km			
PATIN					
1 ● 6,7 km*	5A ◇ 2,1 km	8 ◇ 2,7 km			
3 ● 1,1 km	6 ◇ 3,2 km	9 ◇ 4,6 km			
4 ● 1,8 km	7 ◇ 1,6 km				
5 ● 1,7 km	7A ◇ 1,5 km				

* Aller Parcours de raquette au verso



Téléchargez la carte Avenza Maps

Cette carte intègre de l'information géographique de source gouvernementale. Pour des besoins de représentation, certaines données ont subi des transformations et des adaptations qui ont pu modifier la donnée originale. Données originales utilisées: Année: 2022; Banque de données Sâpaq; Carte topographique; À l'échelle de 1:200 000; Source des données utilisées: Ministère de l'Énergie et des Ressources naturelles; © Gouvernement du Québec.

